



**KANOMAX**  
The Ultimate Measurements

# Anemomaster Multi-Canal

## Sistema de monitoreo de flujo de aire en tiempo real

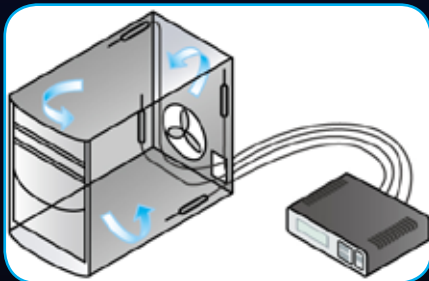
Los modelos 1550 y 1560 son los anemómetros multi-canal más avanzados ofrecidos por Kanomax. Estos sistemas son capaces de medir varios canales simultáneamente y son capaces de medir la temperatura y la humedad relativa, así como el flujo de aire.

### Características y beneficios

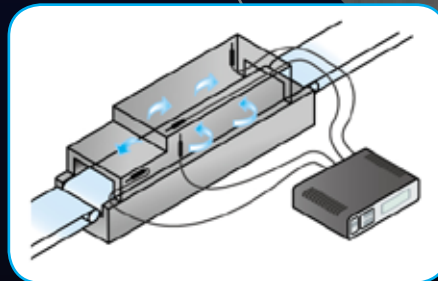
- Flexibilidad en la configuración del sistema significa una mayor libertad, simplicidad y eficiencia.
- Una unidad del modelo 1550 almacena hasta 64 canales
- Más de 13 sondas compatibles con una variedad de formas y configuraciones
- Combine módulos como sea necesario para diseñar el sistema de multi-canales para su aplicación específica
- Sistema expandible: más módulos se pueden añadir según sea necesario

### Aplicaciones

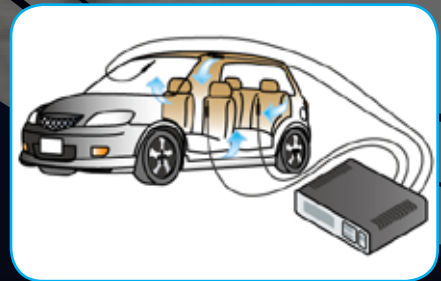
- Evaluar la eficiencia de enfriar en el dispositivo
- Investigación Aerodinámica
- Control de producción
- Desarrollo de productos



**Probar propiedades de enfriamiento térmico de las cajas de ordenadores y tableros del PCB**



**Proporcionar un tiempo real, imagen completa de las características de flujo de aire en su línea de productos o añadir un módulo de salida analógica a la unidad para facilitar la automatización**



**Aplicaciones automotrices incluyen pruebas de resistencia al viento de R&D y el enfriamiento de la cabina y la eficiencia de calefacción**

## Especificaciones de la Unidad Principal

Modelo	1550	1560
Rangos de Velocidad de Aire	Varia por sonda, ver abajo las especificaciones de sonda	
Resolución	0.01 m/s	
Rangos de Temperatura	Varia por sonda, ver abajo las especificaciones de sonda	
Resolución	0.1°C	
Rangos de Humedad Relativa	Varia por sonda, ver abajo las especificaciones de sonda	
Resolución	0.1% RH	
Interfaz	RS232C para Conexión de PC & Opción Cascada	
	Centronics para la Salida de la Impresora	
Analog Output	0 a 5V *Opcional con Módulo D/A	
Power Supply	Adaptador de CA	
Dimensiones	19.6" x 5.5" x 16.9"	8.9" x 5.5" x 12.8"
Peso	22 lbs (10 kg)	11 lbs (5 kg)



## Especificaciones de Sonda

Modelo	Tipo de Sonda	Rango de Velocidad	Rango de Temp.	Rango de HR	Característica Principales
0962-00	Uni-Direccional	20-9840 fpm (0.10-50.0 m/s)	n/a	n/a	Punta está diseñada para ser fácilmente montada en su lugar
0963-00	Uni-Direccional	20-9840 fpm (0.10-50.0 m/s)	n/a	n/a	Sonda Básica
0965-00	Omni-Direccional	20-4920 fpm (0.10-25.0 m/s)	n/a	n/a	Sonda de punta esférica con el Horn
0965-01	Omni-Direccional	20-4920 fpm (0.10-25.0 m/s)	n/a	n/a	Sonda de punta esférica (Sin Horn)
0965-03	Omni-Direccional	20-4920 fpm (0.10-25.0 m/s)	n/a	n/a	Sonda miniatura con forma de i
0965-04	Omni-Direccional	20-4920 fpm (0.10-25.0 m/s)	n/a	n/a	Sonda miniatura con forma de L
0965-07	Omni-Direccional	20-4920 fpm (0.10-25.0 m/s)	n/a	n/a	Sonda miniatura con forma de i, con compensación de temperatura independiente
0965-08	Omni-Direccional	20-4920 fpm (0.10-25.0 m/s)	n/a	n/a	Sonda miniatura con forma de L, con compensación de temperatura independiente
0965-09	Omni-Direccional	20-9840 fpm (0.10-50.0 m/s)	n/a	n/a	Sonda de punta esférica, 80mm de largo
0965-10	Omni-Direccional	20-9840 fpm (0.10-50.0 m/s)	n/a	n/a	Sonda de punta esférica, 400mm de largo
0962-21	Uni-Direccional	20-9840 fpm (0.10-50.0 m/s)	32-212°F (0-100°C)	n/a	Punta está diseñada para ser fácilmente montada en su lugar, con sensor de temp.
0963-21	Uni-Direccional	20-9840 fpm (0.10-50.0 m/s)	32-212°F (0-100°C)	n/a	Sonda básica con sensor de temp.
0965-21	Omni-Direccional	20-9840 fpm (0.10-50.0 m/s)	32-212°F (0-100°C)	n/a	spherical-tip probe with temp. sensor
0963-31	Uni-Direccional	20-9840 fpm (0.10-50.0 m/s)	32-212°F (0-100°C)	5.0-95.0%	Sonda básica con sensor de temp. y HR
0965-31	Omni-Direccional	20-9840 fpm (0.10-50.0 m/s)	32-212°F (0-100°C)	5.0-95.0%	Sonda de punta esférica con sensor de temp. y HR

 0963-00	 0965-00 (80mm largo con horn) 0965-01 & -09 (80mm largo) 0965-10 (400mm largo)	 0963-21
 0965-03      0965-04	 0965-07      0965-08	 0962-00 & 0962-21
 0963-31	 0965-21	 0965-31

Verde = Velocidad

Azul = Velocidad y Temperatura

Rojo = Velocidad, Temperatura y Humedad relativa

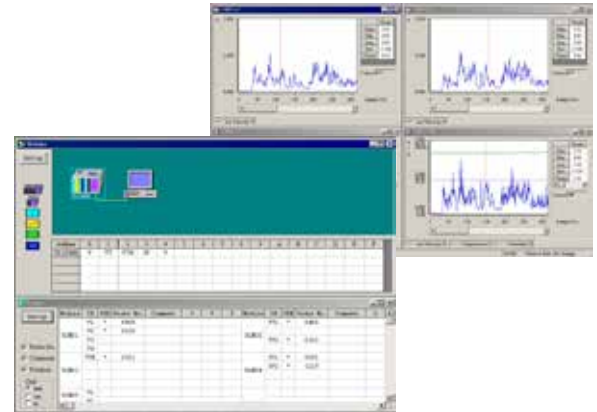
## Especificaciones de los Módulos

Modelo	Tipo de Módulo	# de Canales
 <b>1504</b>	Velocidad del Aire	4
 <b>1511</b>	Velocidad del Aire, Temperatura	2
 <b>1512</b>	Velocidad del Aire, Temperatura, Humedad	1
 <b>1510</b>	Salida Análoga	1

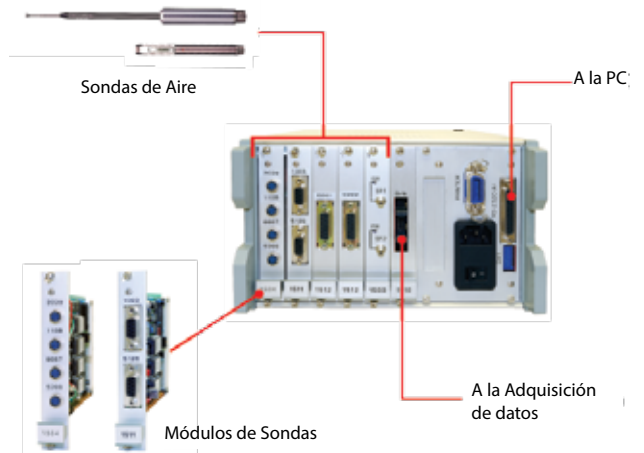
Especificaciones sujetas a cambios sin previo aviso



**Modelo 1550 almacena 16 módulos**  
**Modelo 1560 almacena 6 módulos**



**Software opcional permite graficar múltiples canales en tiempo real y un manejo simple de datos**



**Un ejemplo básico de un sistema multi-canal**



Kanomax USA, Inc.  
 P.O. Box 372  
 219 US Hwy 206, Andover, NJ 07821 U.S.A.  
 TEL: 1-800-247-8887 (USA) / 1-973-786-6386  
 FAX: 1-973-786-7586  
 E-mail: info@kanomax-usa.com  
 URL: www.kanomax-usa.com



Distributed by:

